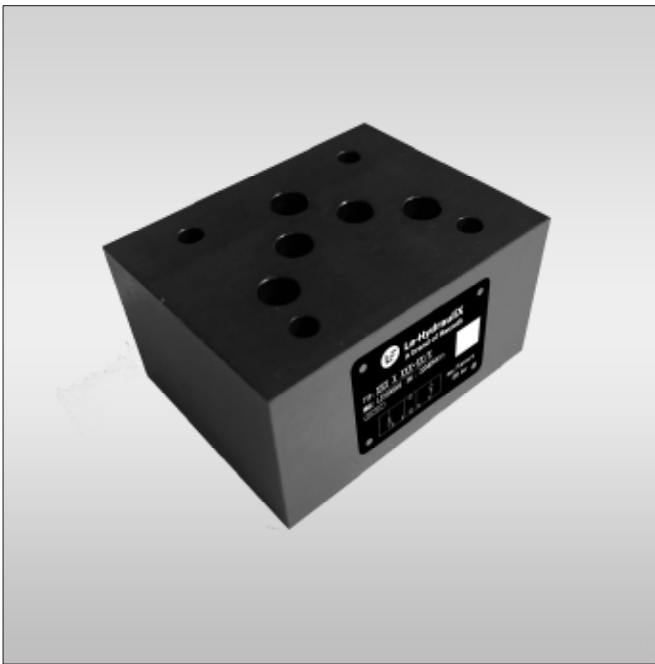


叠加式单向阀

型号 MC10



- ▶ 标称尺寸 10
- ▶ 最大工作压力 350 bar
- ▶ 最大流量（推荐） 76 l/min

特征

- ▶ 叠加式结构
- ▶ 垂直叠加安装
- ▶ 油口位置按 ISO 4401-05-04-0-94

目录

特征	1
订购信息	2
机能符号	2
功能，组成部分	3
技术数据	3
特性曲线	4
元件尺寸	4

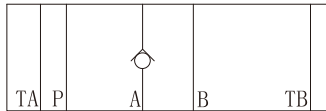
订购信息

01	02	03	04	05	06	07
MC	10			-LX1	/V	*

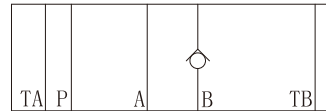
01	叠加式单向阀	MC
02	公称通径：10通径	10
03	P油路用叠加式单向阀	P
	A油路用叠加式单向阀	A
	B油路用叠加式单向阀	B
	T油路用叠加式单向阀	T
	A和B油路用叠加式单向阀	W
04	开启压力	
	0.3bar	0
05	乐卓系列号	LX1
06	密封材料	
	丁腈橡胶密封	无代码
	氟橡胶密封	V
07	更多信息用文字说明	*

机能符号

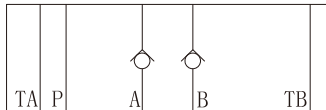
型号MC10A



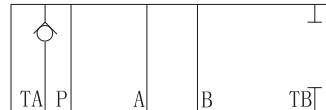
型号MC10B



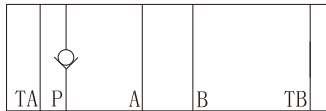
型号MC10W



型号MC10T



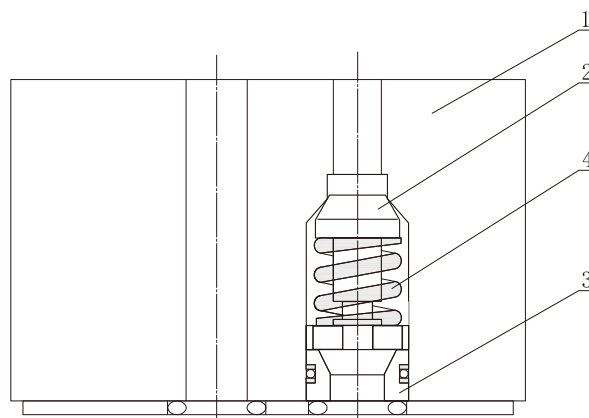
型号MC10P



功能说明、剖面图

MC10型阀是叠加结构的直动式单向阀。该单向阀一个方向无泄漏关闭，另一方向允许自由流通。锥阀芯(2)的行程受到弹簧座(3)的限制。弹簧(4)促使锥阀芯(2)关闭，当无流量通过时，弹

簧(4)把阀芯(2)保持在关闭位置。型号MC10... 此阀在锥阀芯(2)和阀体(1)之间有一个金属密封。因此特别适合于工作压力高于100bar和流速大于4m/s情况下使用。



型号MC10B...-LX1/

技术数据 (有关这些值之外的应用, 请务必向我们咨询!)

概述	
质量	kg 1.7
安装位置	任意
环境温度	°C -20 ... +50
液压	
最大工作压力	bar 350
开启压力	▶ 金属密封 bar 0.3
最大流量	l/min 76
流速	▶ 金属密封 m/s >4
液压油	矿物油 (HL、HLP) 按DIN51 524 ¹⁾ ; 生物可快速降解油液 按VDMA 24568; HETG (菜籽油) ¹⁾ ; HEPG (聚乙二醇) ²⁾ ; HEES (合成脂) ²⁾ ;
液压油温度范围	°C -20 ... +80
粘度范围	mm ² /s 2.8 ... 500
液压油的清洁度, 符合 ISO 4406 (c) 规定的纯度等级	等级 20/18/15 ³⁾

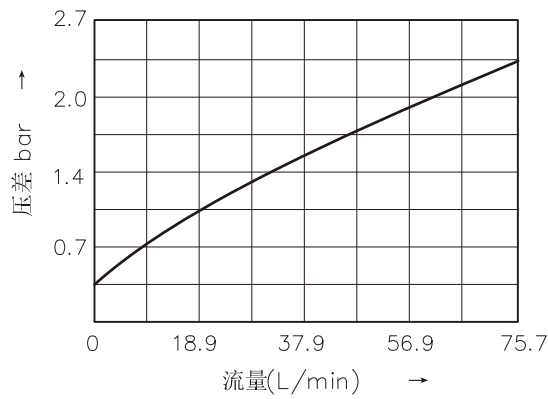
1) 适用于丁腈橡胶和氟橡胶密封。

2) 仅适用于氟橡胶密封。

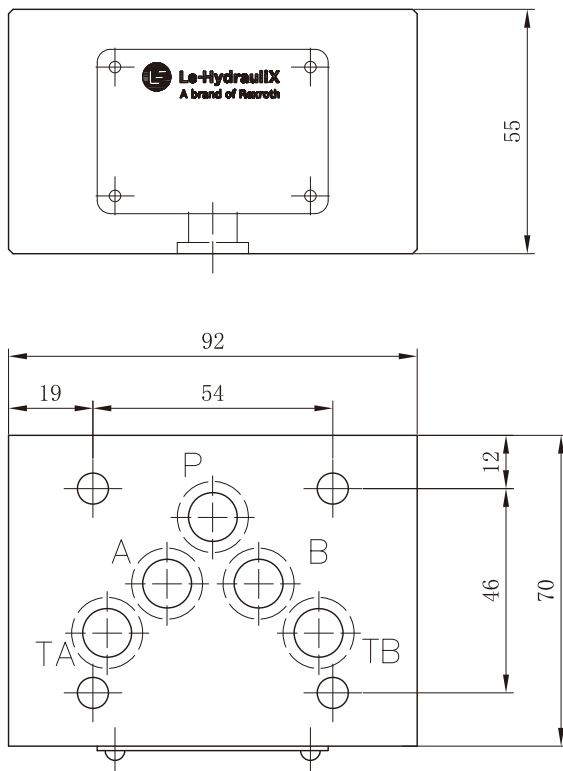
3) 在液压系统中必须达到元件要求的清洁度, 有效的过滤防止出现问题, 也延长了元件的使用寿命。

特性曲线 (使用HLP46进行测量, $\nu/\text{油}=40\pm 5^\circ\text{C}$)

$\Delta p - q_v$ 特性曲线



元件尺寸 (单位: mm)



- 1. O形圈12×2 (用于各油口)
 - 2. 阀固定螺钉
- M6-10.9级按GB/T70.1-2000
 拧紧扭矩 $M_A=13.7\text{Nm}$

