

## 叠加式减压阀

### 型号 MR6



- ▶ 标称尺寸 6
- ▶ 最大工作压力 315 bar
- ▶ 最大流量（推荐） 35 l/min

#### 特征

- ▶ 油口位置按 DIN 24340 A型，不带定位孔（标准型）
- ▶ 油口位置按 ISO 4401-03-02-0-05，带定位孔
- ▶ 叠加式结构
- ▶ 3种压力范围
- ▶ 用于压力调节的2种调节元件，可选
  - 带内六角锁紧螺母的调节螺钉
  - 带刻度旋钮
- ▶ 油口A、B或P减压

#### 目录

特征	1
订购信息	2
机能符号	2
功能，组成部分	3
技术数据	3
特性曲线	4
元件尺寸	4

## 订购信息

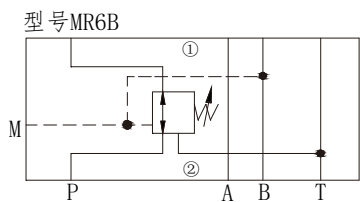
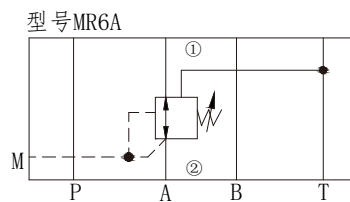
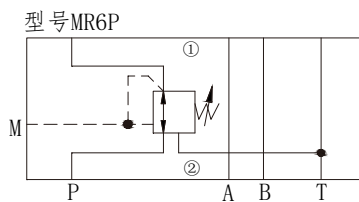
01	02	03	04	05	06	07
MR	6			-LX1/	V	*

01	叠加式减压阀	MR
02	公称通径: 6通径	6
03	P油路用叠加式减压阀	P
	A油路用叠加式减压阀	A
	B油路用叠加式减压阀	B
04	压力调节范围	
	★~7bar (★请参考最低调节压力特性)	B
	3.5~140bar	C
	7~210 bar	H
05	乐卓系列号	LX1
06	密封材料	
	丁腈橡胶密封	无代码
	氟橡胶密封	V
07	更多信息用文字说明	*

## ■使用注意事项

请参考最低调节压力特性。

## 机能符号 (① = 阀侧 ② = 底板侧)



## 功能说明、剖面图

MR6型减压阀是叠加式结构三通直动式减压阀，它对次级回路有减压功能。用于系统减压其组成主要包括阀体(1)，控制阀芯(2)，压缩弹簧(3)和调节元件(4)以及可选单向阀由调节元件设定二次压力。

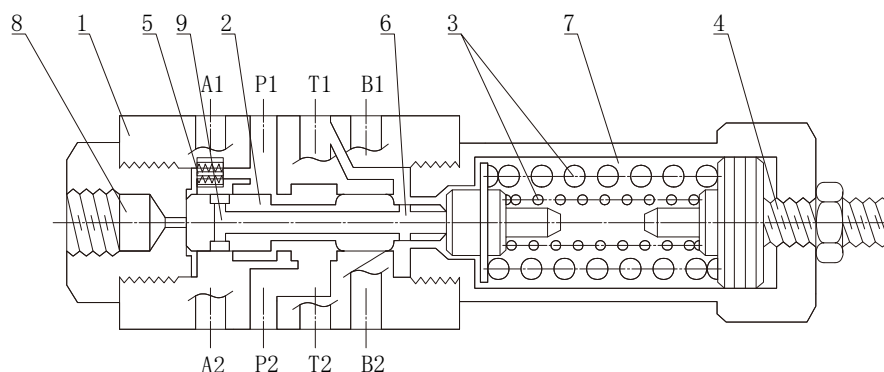
### MR6P型

在静态位置，该阀常开，油液可自由地从油口P1流向油口P2。油口P1压力经过控制油路(5)同时作用于压缩弹簧对面的活塞面积上。当油口P1的压力超过弹簧(3)设定值时，控制阀芯(2)移至控制位置，油口P1的压力保持稳定。信号和控制油经控制油道(5)从油口P1内部提供。如果油口P1的压力由于外力作用于执行器而继续升高，阀芯就继续向压缩弹簧(3)方向移动。

这样油口P1经控制活塞(2)上的油道(9)与油箱连通。足够的油液流回油箱，以防止压力进一步升高。弹簧腔(7)经孔(6)至油口T(Y)由外部泄油至油箱。压力表接口(8)用于阀的二次压力监测。

### MR6A和MR6B型

在MR6A型中，油口A1减压。信号和控制油从油口A2内部提供。在MR6B型中，油口P1减压，但控制油取自油口B。在MR6B型中，当方向阀处于P至A位置时，必须确保油口B的压力不高于设定。否则，油口A的压力将降低。



型号MR6P...-LX1/

## 技术数据 (有关这些值之外的应用，请务必向我们咨询!)

概述	
质量	型号 MR6 kg 大约 1.1
安装位置	任意
环境温度	°C - 30 ... +80 (用于丁腈橡胶密封) - 20 ... +80 (用于氟橡胶密封)
液压	
最大工作压力	bar 315
最大次级压力	bar 5; 70; 140; 210
最大流量	l/min 35
液压油	矿物油 (HL、HLP) 按DIN51 524 <sup>1)</sup> ; 生物可快速降解油液 按VDMA 24568; HETG (菜籽油) <sup>1)</sup> ; HEPG (聚乙二醇) <sup>2)</sup> ; HEES (合成脂) <sup>2)</sup> ;
液压油温度范围	°C - 30 ... +80 (用于丁腈橡胶密封) - 20 ... +80 (用于氟橡胶密封)
粘度范围	mm <sup>2</sup> /s 10 ... 800
液压油的清洁度, 符合 ISO 4406 (c) 规定的纯度等级	等级 20/18/15 <sup>3)</sup>

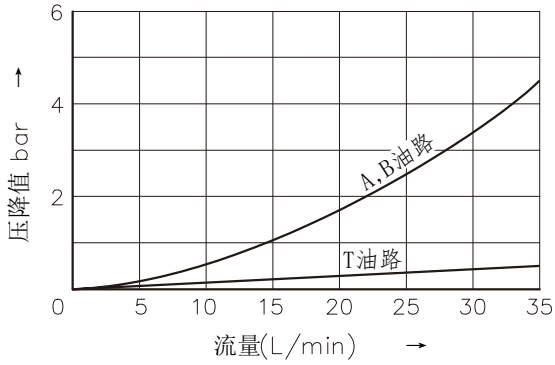
1) 适用于丁腈橡胶和氟橡胶密封。

2) 仅适用于氟橡胶密封。

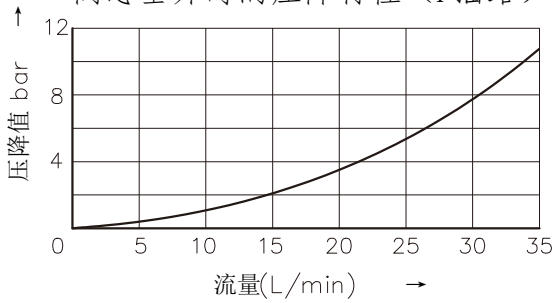
3) 在液压系统中必须达到元件要求的清洁度, 有效的过滤防止出现问题, 也延长了元件的使用寿命。

特性曲线 (使用HLP46进行测量,  $\nu_{油}=40\pm 5^{\circ}\text{C}$ )

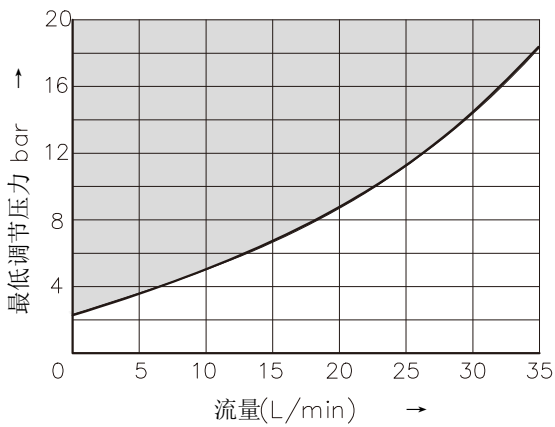
各油路压降特性



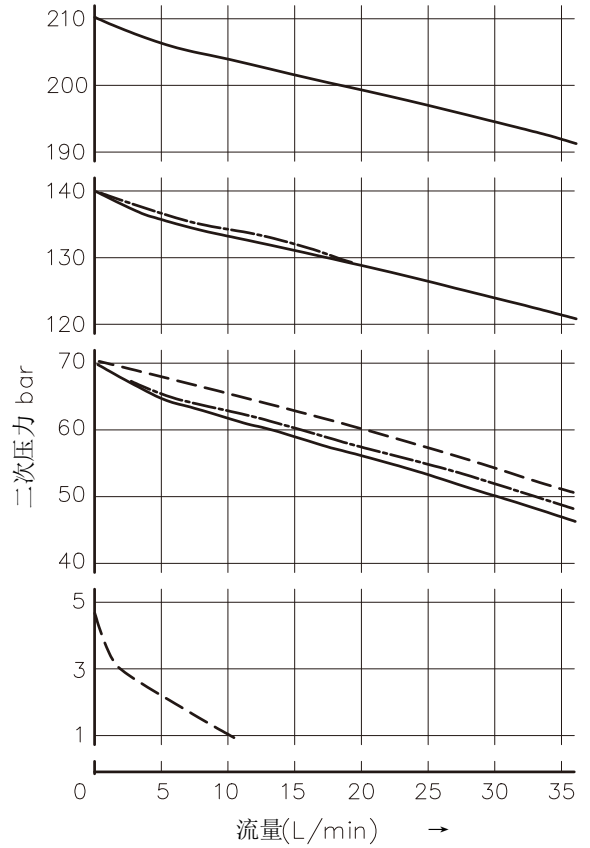
阀芯全开时的压降特性 (P油路)



最低调节压力 — 最大流量特性



压力 — 流量特性 一次压力250bar

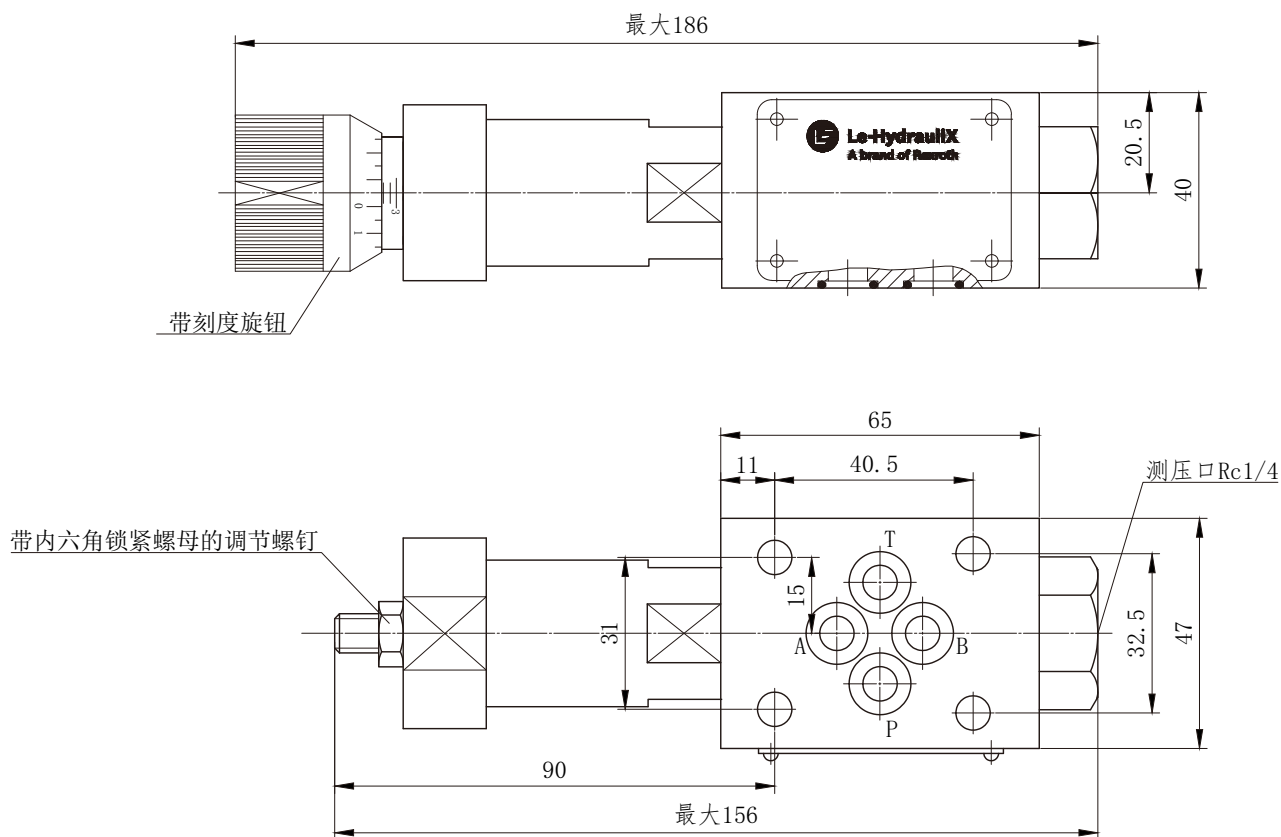


压力调节范围

- : "B"
- - - : "C"
- : "H"

元件尺寸 (单位: mm)

型号MR6P  
 型号MR6A  
 型号MR6B



- 1 O型圈: 9.25×1.78 (用于油口A、B、P、T)
- 2 阀固定螺钉  
 M5-10.9级 GB/T70.1-2000  
 拧紧扭矩 $M_A=7.8\text{Nm}$

