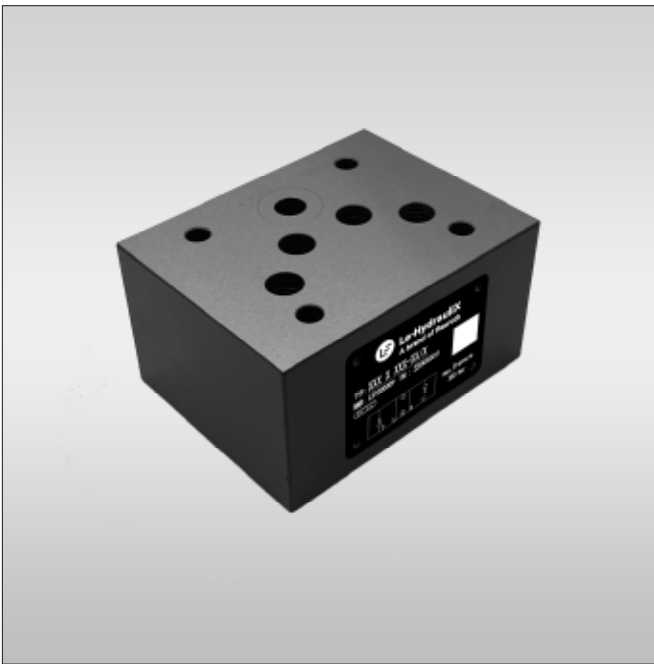


叠加式单向阀

型号 Z1S10



- ▶ 标称尺寸 10
- ▶ 最大工作压力 315 bar
- ▶ 最大流量 100 l/min

特征

- ▶ 叠加式结构
- ▶ 垂直叠加安装
- ▶ 油口位置按 ISO 4401-05-04-0-94

目录

特征	1
订购信息	2
机能符号	2
功能, 组成部分	3
技术数据	3
特性曲线	4
元件尺寸	4

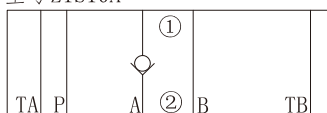
订购信息

01	02	03	04	05	06	07
Z1S	10			-LX1	/V	*

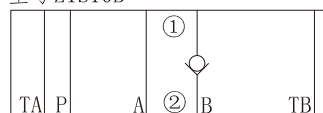
01	叠加式单向阀	Z1S
02	公称通径: 10通径	10
03	油口A无泄漏密封 (A1→A2)	A
	油口B无泄漏密封 (B1→B2)	B
	油口A无泄漏密封 (A2→A1)	C
	油口B无泄漏密封 (B2→B1)	D
	油口A和B无泄漏密封 (A2→A1) 和 (B2→B1)	E
	油口P和T无泄漏密封 (P1→P2) 和 (T2→T1)	F
	油口P无泄漏密封 (P1→P2)	P
	油口T无泄漏密封 (T2→T1)	T
04	开启压力	
	0.5bar	1
	3.0bar	2
	5.0bar	3
05	乐卓系列号	LX1
06	密封材料	
	丁腈橡胶密封	无代码
	氟橡胶密封	V
07	更多信息用文字说明	*

机能符号 (① = 阀侧 ② = 底板侧)

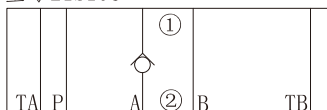
型号Z1S10A



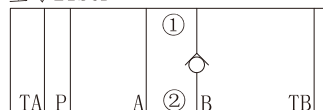
型号Z1S10B



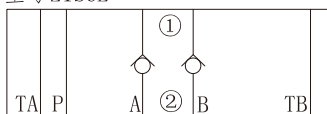
型号Z1S10C



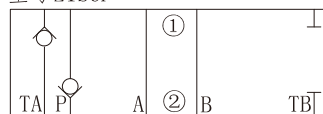
型号Z1S6D



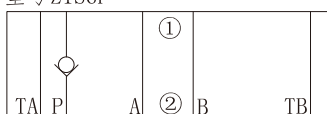
型号Z1S6E



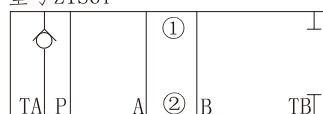
型号Z1S6F



型号Z1S6P



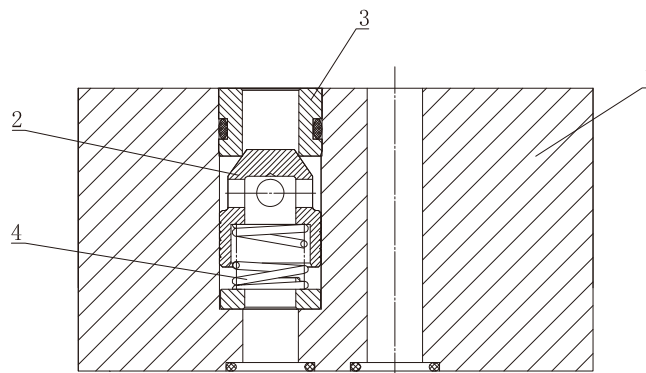
型号Z1S6T



功能说明、剖面图

Z1S10型阀是叠加结构的直动式单向阀。该单向阀一个方向无泄漏关闭，另一方向允许自由流通。锥阀芯(2)的行程受到弹簧座(3)的限制。弹簧(4)促使锥阀芯(2)关闭，当无流量通过时，弹

簧(4)把阀芯(2)保持在关闭位置。型号Z1S10..LX1/V (金属密封)此阀在锥阀芯(2)和阀体(1)之间有一个金属密封。因此特别适合于工作压力高于100bar和流速大于4m/s情况下使用。



型号Z1S10...-LX1/

技术数据 (有关这些值之外的应用, 请务必向我们咨询!)

概述		
质量	kg	大约2.3
安装位置		任意
环境温度	°C	-20 ... +80
液压		
最大工作压力	bar	315
开启压力	▶ 金属密封 bar	0.5; 3; 5
最大流量	l/min	100
流速	▶ 金属密封 m/s	>4
液压油		矿物油 (HL、HLP) 按DIN51 524 ¹⁾ ; 生物可快速降解油液 按VDMA 24568; HETG (菜籽油) ¹⁾ ; HEPG (聚乙二醇) ²⁾ ; HEES (合成脂) ²⁾ ;
液压油温度范围	°C	-20 ... +80
粘度范围	mm ² /s	2.8 ... 500
液压油的清洁度, 符合 ISO 4406 (c) 规定的纯度等级		等级 20/18/15 ³⁾

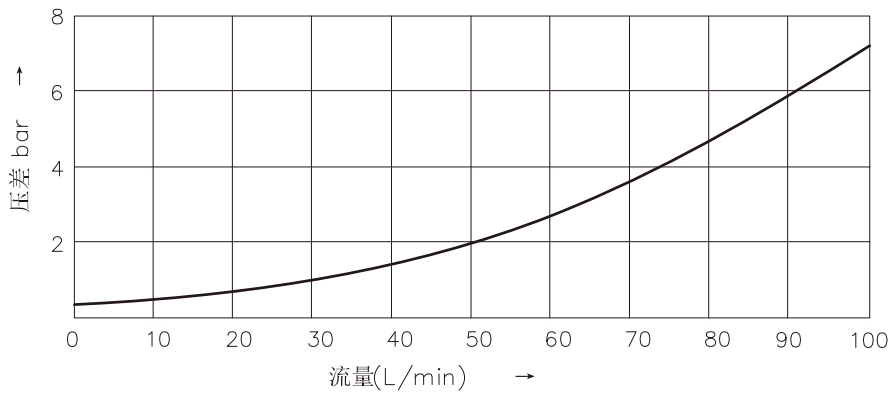
1) 适用于丁腈橡胶和氟橡胶密封。

2) 仅适用于氟橡胶密封。

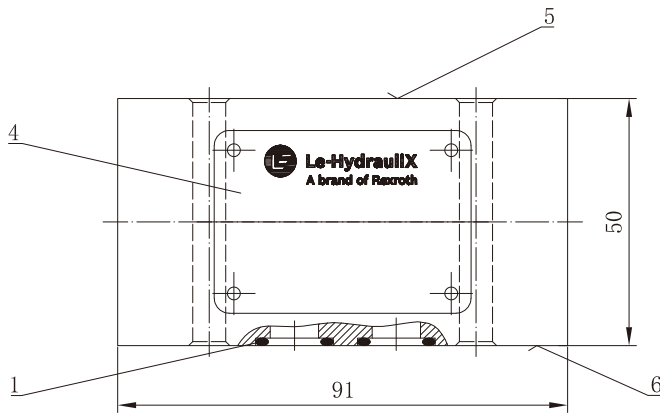
3) 在液压系统中必须达到元件要求的清洁度, 有效的过滤防止出现问题, 也延长了元件的使用寿命。

特性曲线 (使用HLP46进行测量, $\nu/\text{油}=40\pm 5^\circ\text{C}$)

$\Delta p - q_v$ 特性曲线 (A1 到 A2)



元件尺寸 (单位: mm)



- 1 O形圈12×2 (用于各油口)
- 2 在"F"和"T"型阀中此油口堵死
- 3 在"F"和"T"型阀中, 单向阀装于此通道
- 4 铭牌
- 5 阀侧
- 6 底板侧

阀固定螺钉
M6-10.9级 GB/T70.1-2000
拧紧扭矩 $M_A=13.7\text{Nm}$

