

## 叠加式减压阀

型号 ZDR6



- ▶ 标称尺寸 6
- ▶ 最大工作压力 210 bar
- ▶ 最大流量（推荐） 50 l/min

### 特征

- ▶ 油口位置按 DIN 24340 A型，不带定位孔（标准型）
- ▶ 油口位置按 ISO 4401，带定位孔
- ▶ 叠加式结构
- ▶ 2种压力范围
- ▶ 2种调节元件：
  - 旋钮
  - 带护罩的六角套筒螺钉
- ▶ 油口A、B或P减压
- ▶ 单向阀，可选择

### 目录

特征	1
订购信息	2
机能符号	2
功能，组成部分	3
技术数据	3
特性曲线	4
元件尺寸	4

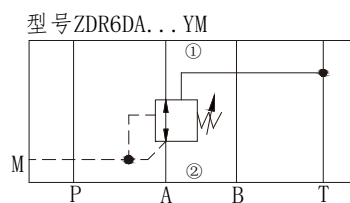
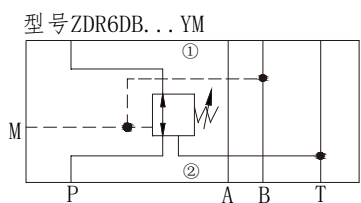
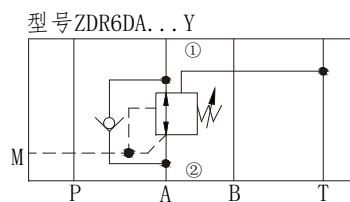
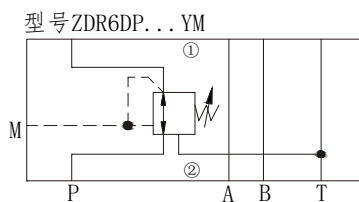
## 订购信息

01 02 03 04 05 06 07 08 09 10 11 12

Z DR 6 D - LX1 / Y V \*

01	叠加式结构	Z
02	减压阀	DR
03	公称通径: 6通径	6
04	直动式	D
05	油口A减压	A
	油口B减压	B
	油口P减压	P
06	调节形式	
	旋钮	1
	带护罩的六角套筒螺钉	2
07	乐卓系列号	LX1
08	最高二次压力25bar	25
	最高二次压力75bar	75
	最高二次压力150bar	150
	最高二次压力210bar	210
09	控制油内供外排	Y
10	带单向阀 (仅对油口A2减压才有可能)	无代码
	不带单向阀	M
11	密封材料	
	丁腈橡胶密封	无代码
	氟橡胶密封	V
12	更多信息用文字说明	*

## 机能符号 (① = 阀侧 ② = 底板侧)



## 功能说明、剖面图

ZDR6D型减压阀是叠加式结构三通直动式减压阀，它对次级回路有减压功能。用于系统减压其组成主要包括阀体(1)，控制阀芯(2)，压缩弹簧(3)和调节元件(4)以及可选单向阀由调节元件(4)设定二次压力。

### DA型

在静态位置，该阀常开，油液可自由地从油口A1流向油口A2。油口A2压力经过控制油路(5)同时作用于压缩弹簧对面的活塞面积上。当油口A2的压力超过弹簧(3)设定值时，控制阀芯(2)移至控制位置，油口A2的压力保持稳定。信号和控制油经控制油道(5)从油口A2内部提供。如果油口A2的压力由于外力作用于执行器而继续升高，阀芯就继续向压缩弹簧(3)方向移动。

这样油口A2经控制活塞(2)上的台肩(9)与油箱连通。足够的油液流回油箱，以防止压力进一步升高。弹簧腔(7)经孔(6)至油口T(Y)由外部泄油至油箱。

压力表接口(8)用于阀的二次压力监测。

在DA型号中，单向阀中只可加在A2往A1的油口，才可使流道通畅。

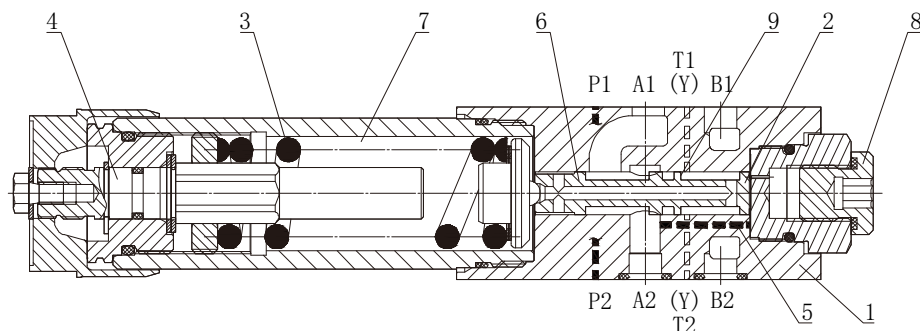
### DP和DB型

在DP型中，油口P1减压。信号和控制油从油口P1内部提供。

在DB型中，油口P1减压，但控制油取自油口B。

在DB型中，当方向阀处于P至A位置时，必须确保油口B的压力不高于设定。否则，油口A的压力将降低。

型号: ZDR6DA1... YM



## 技术数据 (有关这些值之外的应用，请务必向我们咨询!)

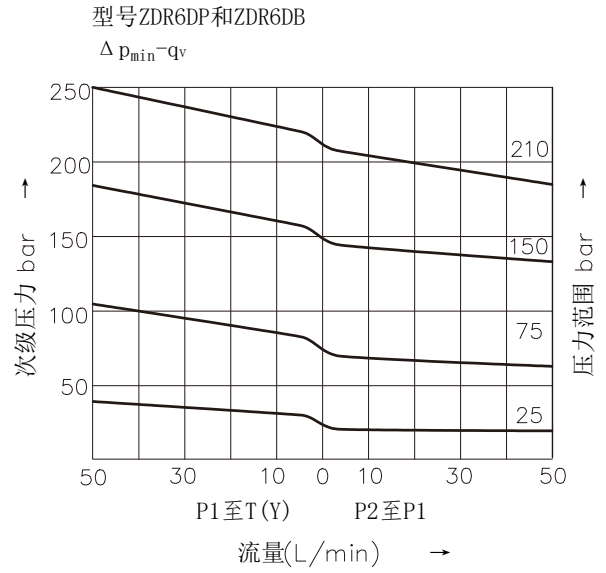
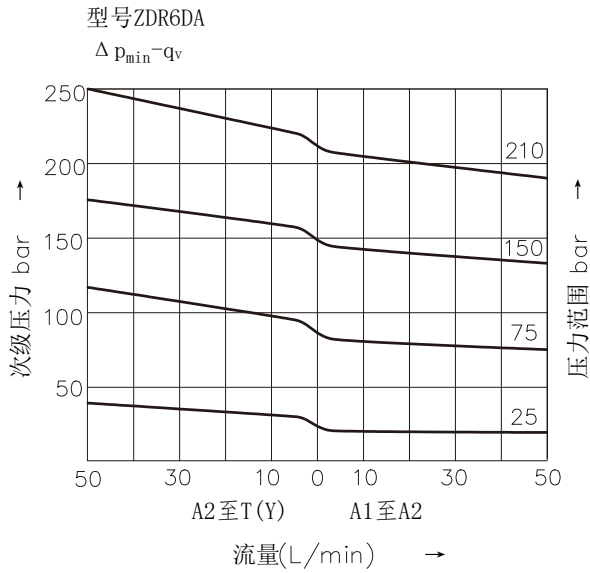
概述			
质量	型号 ZDB6	kg	大约 1.2
安装位置			任意
环境温度		°C	-30 ... +80 (用于丁腈橡胶密封) -20 ... +80 (用于氟橡胶密封)
液压			
最大工作压力		bar	315
最大次级压力		bar	25; 75; 150; 210
最大背压油口T (油口Y)		bar	160
最大流量		l/min	50
液压油			矿物油 (HL、HLP) 按DIN51 524 <sup>1)</sup> ; 生物可快速降解油液 按VDMA 24568; HETG (菜籽油) <sup>1)</sup> ; HEPG (聚乙二醇) <sup>2)</sup> ; HEES (合成脂) <sup>2)</sup> ;
液压油温度范围		°C	-30 ... +80 (用于丁腈橡胶密封) -20 ... +80 (用于氟橡胶密封)
粘度范围		mm <sup>2</sup> /s	10 ... 800
液压油的清洁度, 符合 ISO 4406 (c) 规定的纯度等级			等级 20/18/15 <sup>3)</sup>

1) 适用于丁腈橡胶和氟橡胶密封。

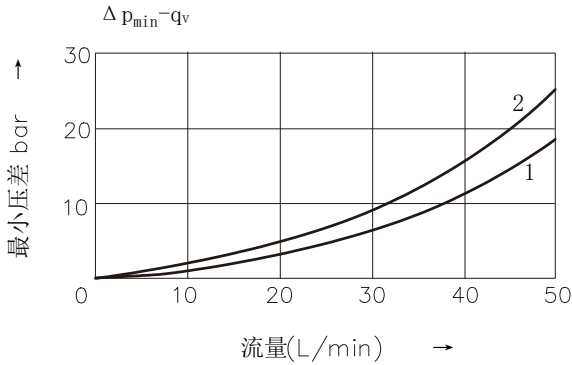
2) 仅适用于氟橡胶密封。

3) 在液压系统中必须达到元件要求的清洁度, 有效的过滤防止出现问题, 也延长了元件的使用寿命。

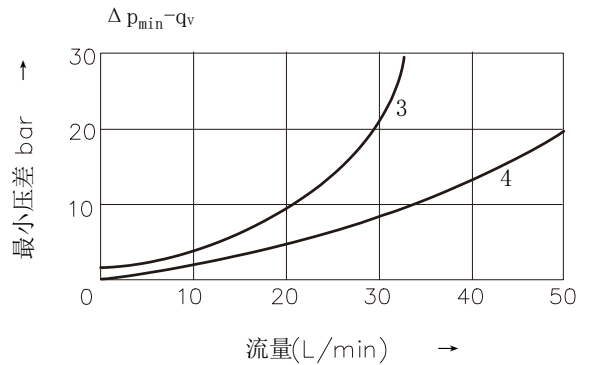
特性曲线 (使用HLP46进行测量,  $\nu/\text{油}=40\pm 5^\circ\text{C}$ )



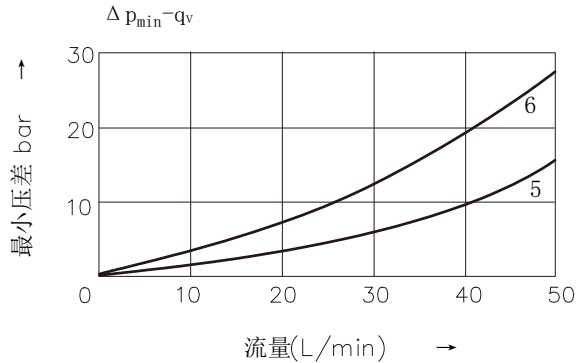
注: 设定的压力较低时, 特性曲线保持在相应的压力等级范围内。



1 A1至A2  
2 A2至T(Y) (第三个流动途径)



3 A2至A1仅经单向阀流动  
4 A2至A1仅经单向阀及全开主阀流动

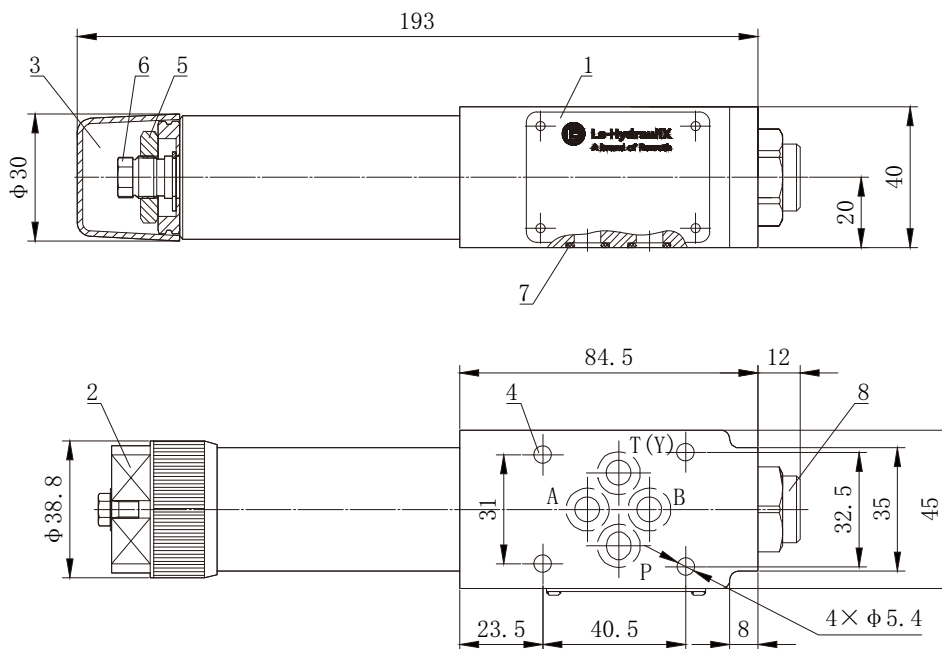


5 P2至P1  
6 P1至T(Y) (第三个流动途径)

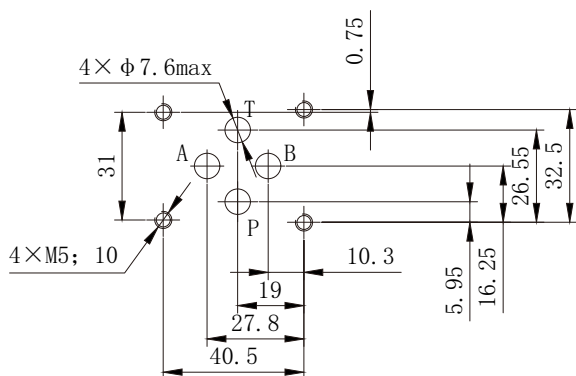
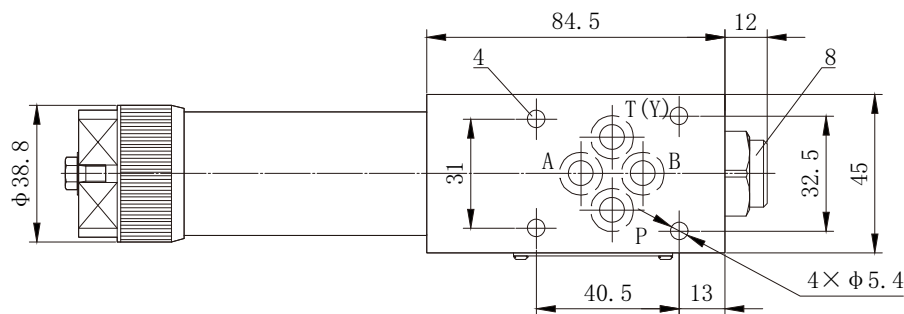
该特性曲线在整个流量范围内对出口压力=0有效!

元件尺寸 (单位: mm)

型号 ZDR6DP 和 ZDR6DB

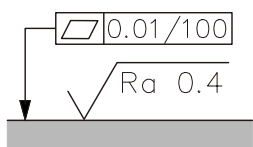


型号 ZDR6DA



- 1 标牌
- 2 调节形式“1”
- 3 调节形式“2”
- 4 阀固定螺钉孔
- 5 锁紧螺母对边宽24
- 6 六角螺钉对变宽10
- 7 O型圈: 9.25×1.78 (用于油口A、B、P、T)

阀固定螺钉  
M5-10, 9级 GB/T70.1-2000  
拧紧扭矩 $M_A=7.8\text{Nm}$



所需的阀门接触面质量